



**Regione Toscana**

## **PSR 2014-2020**

# **I Gruppi Operativi (GO) del Partenariato Europeo per l'Innovazione in materia di produttività e sostenibilità dell'agricoltura (PEI-AGRI)**



**Accademia dei Georgofili  
Firenze, 12 Aprile 2017**

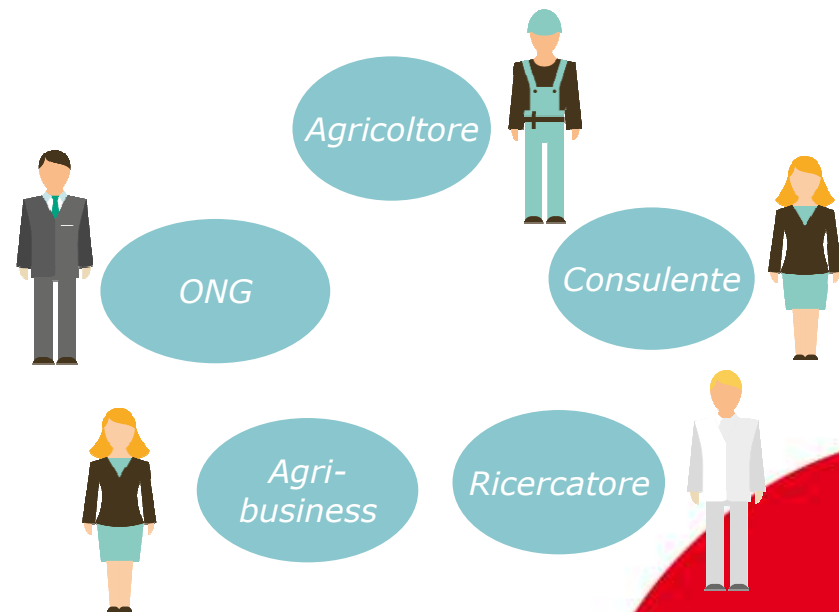


Regione Toscana

## L'idea base del PEI-AGRI

*Chiudere il divario tra ricerca e innovazione attraverso un modello di **innovazione interattivo***

- ✓ *Approccio bottom-up*
- ✓ *Multi-attore*
- ✓ *Partenariato & networking*





Regione Toscana

## Un Gruppo Operativo è...

*...un team di progetto composto da partner con diverse competenze (agricoltori, consulenti, ricercatori, imprese agro-alimentari, ONG,...) che:*

- sono necessari per implementare quel determinato progetto*
- collaborano attivamente in un progetto concreto al fine di produrre risultati utili e utilizzabili*
- traggono beneficio dalle interazioni tra i diversi attori del gruppo e dalla condivisione delle rispettive competenze*

**➔ la partecipazione della componente agricola/forestale è obbligatoria.**

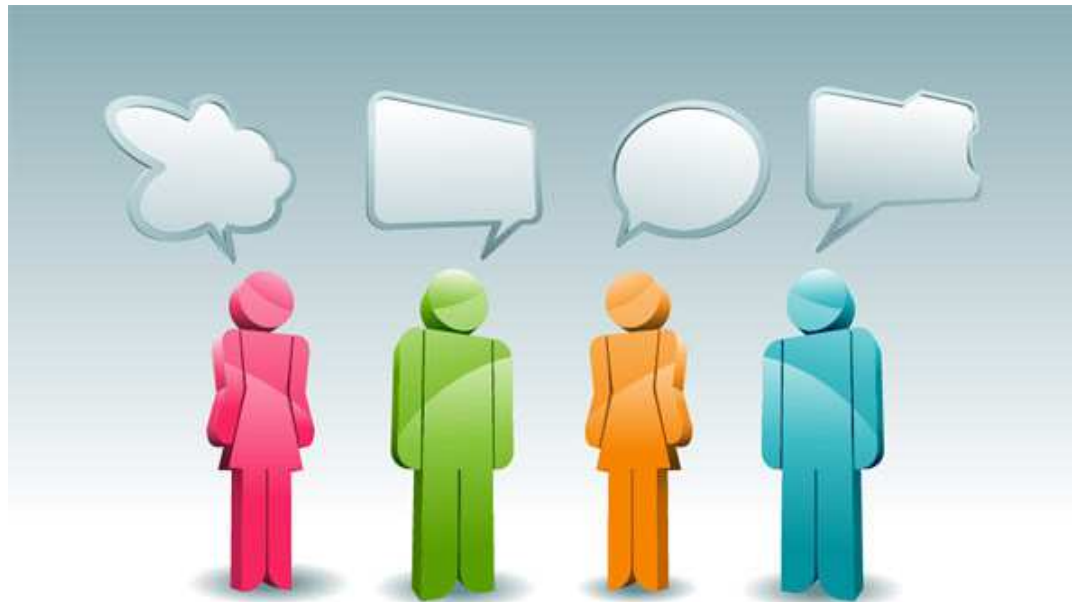




Regione Toscana

## Un Gruppo Operativo **non è...**

... un network di stakeholders, un tavolo di confronto, un gruppo tematico, un forum o un gruppo di discussione





Regione Toscana

## Il PSR della Toscana prevede il sostegno per:

1. Fase di avvio/preparazione del GO
2. Fase di progetto (combinazione di misure)

Ogni fase necessita di un bando pubblico specifico





Regione Toscana

**1. Fase di avvio/preparazione:** sostiene un team di progetto *potenziale* GO incompleto e/o con un'idea progettuale che necessita sviluppo al fine di elaborare una proposta progettuale per la...



**2. Fase di progetto:** sostegno all'implementazione del progetto del GO, inclusi i costi per la disseminazione dei risultati (sulla base dei costi ammissibili come da PSR)



Regione Toscana

## Percorso per costituzione dei GO

### 2 Fasi

#### Fase 1

Bando sottomisura 16.1  
**preparazione** del gruppo,  
**predisposizione** progetto e  
bozza di accordo

Contributo: 100%

Tetto massimo: 50.000,00 euro

Durata massima: 6 mesi

Beneficiari: uno o più soggetti  
proponenti il *GO potenziale*

#### Fase 2

Finanziamento progetti e  
**costituzione formale** dei GO

Bando pacchetto di misure (16.2  
+ 1.1 + 1.2 + 1.3)

Contributo: secondo misura  
coinvolta



**Regione Toscana**

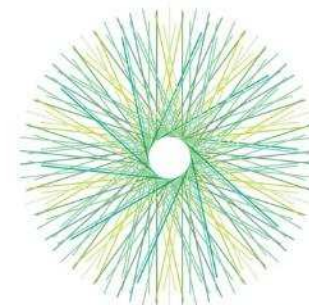
## **Costituzione formale GO e attuazione piano strategico (progetto)**

Bando “pacchetto di misure” (previsto per novembre 2017):

- 16.2 “Sostegno a progetti pilota e di cooperazione” (percentuale contribuzione **90%**)
- 1.1 “Sostegno ad azioni di formazione professionale e acquisizione di competenze” (corsi di formazione, Coaching, Workshop – percentuale contribuzione **80-100%**)
- 1.2 “Sostegno ad attività dimostrative e azioni di informazione” (percentuale contribuzione **100%**)
- 1.3 “Sostegno a scambi interaziendali di breve durata nel settore agricolo e forestale, nonché a visite di aziende agricole e forestali” (percentuale contribuzione **80%**)

Soglia contributo progetto: **300-350.000 Euro**

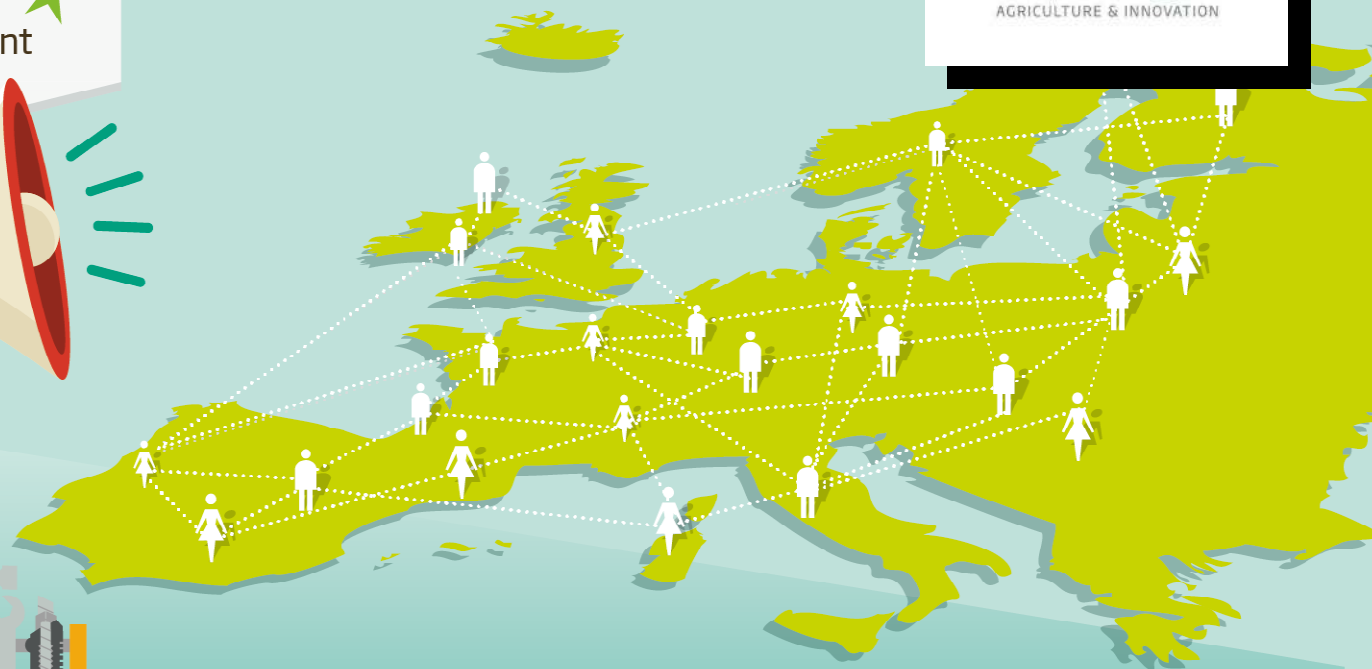




eip-agri  
AGRICULTURE & INNOVATION

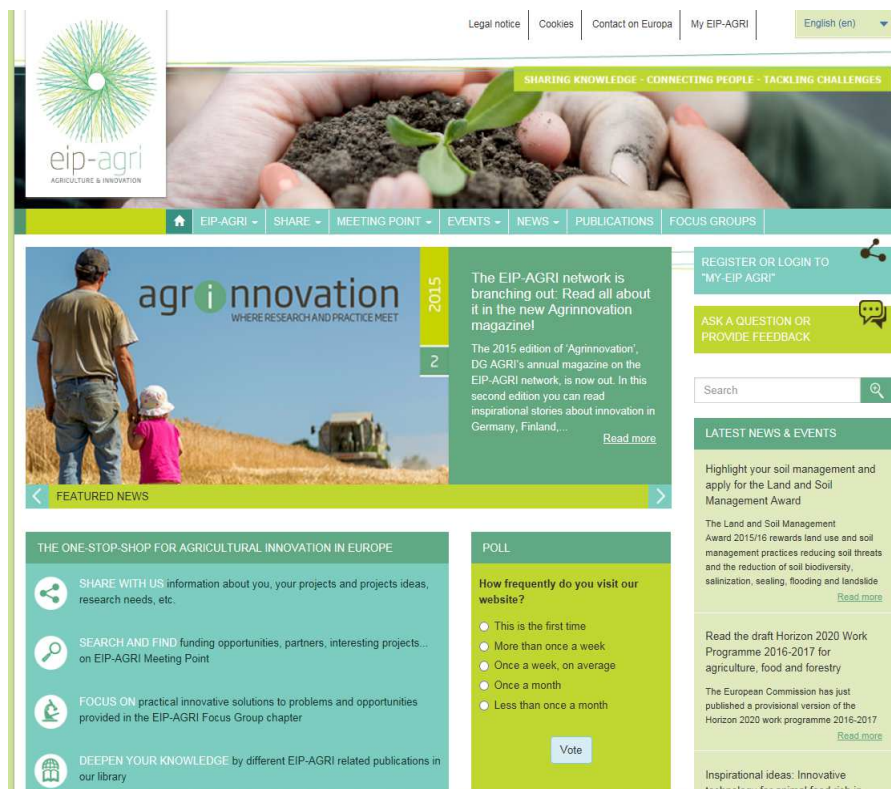
## Il network EIP-AGRI

How can the Service Point help you?



**Costruire il network PEI:  
il Service Point e il website EIP-AGRI**

# Il website EIP (eip-agri.eu): informazione e interazione



The screenshot shows the EIP-AGRI website interface. At the top, there is a navigation bar with links for 'Legal notice', 'Cookies', 'Contact on Europa', and 'My EIP-AGRI'. The main header features the EIP-AGRI logo and a banner image of hands holding soil with a small plant. Below the banner is a navigation menu with categories like 'EIP-AGRI', 'SHARE', 'MEETING POINT', 'EVENTS', 'NEWS', 'PUBLICATIONS', and 'FOCUS GROUPS'. The main content area includes a featured article about the 2015 Agrinnovation magazine, a 'REGISTER OR LOGIN TO MY-EIP-AGRI' button, a search bar, and a 'LATEST NEWS & EVENTS' section. A sidebar on the right contains a poll titled 'How frequently do you visit our website?' with options: 'This is the first time', 'More than once a week', 'Once a week, on average', 'Once a month', and 'Less than once a month'. The bottom of the page features a 'THE ONE-STOP-SHOP FOR AGRICULTURAL INNOVATION IN EUROPE' section with icons for sharing, searching, focusing, and deepening knowledge.

THE ONE-STOP-SHOP FOR AGRICULTURAL INNOVATION IN EUROPE

-  **SHARE WITH US** information about you, your projects and projects ideas, research needs, etc.
-  **SEARCH AND FIND** funding opportunities, partners, interesting projects... on EIP-AGRI Meeting Point
-  **FOCUS ON** practical innovative solutions to problems and opportunities provided in the EIP-AGRI Focus Group chapter
-  **DEEPEN YOUR KNOWLEDGE** by different EIP-AGRI related publications in our library
-  **STAY UP TO DATE** on innovation related agricultural topics and read about the latest EIP-AGRI news and events
-  **MY EIP-AGRI** Connect to your own EIP-AGRI dashboard and follow the information and people you are interested in



**Regione Toscana**

Grazie per l'attenzione

Referente di misura:

[Laura.bartalucci@regione.toscana.it](mailto:Laura.bartalucci@regione.toscana.it)

Tel. 055 438 5268

Settore Consulenza, formazione e  
innovazione